



Tarasola®

More than a pergola



Portfolio

More than a pergola



Menu

6.
Technic

30.
Essential

38.
Elegancy

60.
Light

68.
Flat

78.
Cubic

86.
Loft

94.
Simple

100.
Wave

108.
Glazing
/ Vetrate scorrevoli / Glas-Schiebe-System
/ Coulissants / Szklana zabudowa

114.
Screener ZIP
/ Tende a rullo ZIP / Screen ZIP
/ Stores ZIP / Rolety zacięniające

122.
Accessories
/ Accessori / Zubehör
/ Accessoires / Akcesoria



Technic



Essential



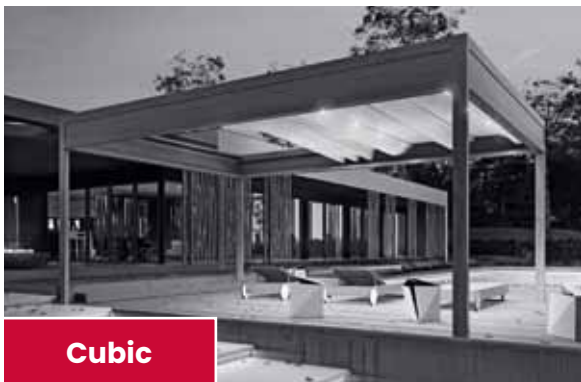
Elegancy



Light



Flat





Technic

EN

The Tarasola Technic - an elegant pavilion with a modernistic appearance and design. It is the most advanced model in our range, with the roof opened automatically, through the rotation of aluminium louvres which move from an angle of 0° through to 135°. The ability to rotate the louvres to a precise position provides the ability to control the amount of sunlight and ventilation, adapting the pergola roof to the angle of the sun. Its robust construction can withstand most weather conditions. It can come with additional accessories, such as LED lighting, sliding glass and roller blinds that protect you from wind, rain and strong sunlight. It allows you to enjoy the pergola almost all of the year.

IT

Pergola Technic: è un'elegante struttura dall'aspetto e dal design grezzo è il modello tecnologicamente più avanzato della nostra offerta. Tipo bioclimatico automatico del tetto, in cui le lamelle in alluminio ruotano nell'intervallo da 0° a 135°. Regolazione regolare delle lamelle durante la rotazione in qualsiasi posizione per fornire un controllo preciso sulla luce solare e sulla ventilazione indipendentemente dall'angolo del sole. Costruzione robusta resistente alle condizioni atmosferiche. Accessori aggiuntivi, come l'illuminazione a LED, le vetrate o le tende a rullo che proteggono dal vento, dalla pioggia e dalla luce solare intensa, consentono di utilizzare la pergola quasi tutto l'anno.

PL

Tarasola Technic to surowy w wyglądzie i designie, najbardziej zaawansowany technologicznie model w ofercie. Jest to automatyczne zadaszenie typu bioclimatic, w którym dach składa się z obracanych o 135° aluminiowych profili. Płynna regulacja kąta nachylenia lameli daje pełną kontrolę nad światłem słonecznym, umożliwia naturalną wentylację i swobodną cyrkulację powietrza. Bardzo solidna konstrukcja odporna na trudne warunki atmosferyczne. Dodatkowe wyposażenie w przeszklenia, rolety, oświetlenie LED, promienniki ciepła i dyfuzory mgły wodnej czyni go produktem bezkonkurencyjnym i całorocznym.

DE

Tarasola Technic ist eine Terrassenüberdachung mit puristischem Design und das meist technologisch fortgeschrittene Modell im Angebot. Die automatische Bioclimatic besteht aus den um 135° Grad drehbaren Aluminiumprofilen. Mit einem Lammellendach erzielen Sie im Handumdrehen die idealen Luftverhältnisse und einen UV-Schutz vor übermäßiger Sonnenstrahlung. Tarasola Technic hat eine solide Konstruktion mit Schutz vor extremen Wettererscheinungen. Die Zusatz-Optionen wie: LED-Beleuchtung, Rolläden, Verglasung und Heizstrahler ermöglichen eine ganzjährige Verwendung.

FR

Le système Tarasola Technic, c'est l'alliance d'un design moderne et élégant à une technologie de pointe. Avec son toit ouvrant automatique (type bioclimatique) composé de profilés en aluminium donnant une possibilité de rotation comprise entre 0° à 135°, c'est sans conteste le modèle le plus avancé technologiquement de notre offre. Grâce au réglage précis de l'angle d'inclinaison des lames, les utilisateurs peuvent contrôler l'ensoleillement et la circulation naturelle de l'air garantissant ainsi une aération optimale. Sa construction solide en aluminium résiste parfaitement aux intempéries. Possibilité d'équiper Tarasola Technic d'accessoires supplémentaires : coulissants, stores ZIP, radiateurs infrarouges, éclairages LED, capteurs de pluie, de vents, brumisateurs d'air. En choisissant ce système, vous pourrez en profiter toute l'année.
































Hotel Ristorante Taormina

Germany, Birkenfeld, Baumgartenstraße 6



 **Hotel Ristorante Taormina**
Germany, Birkenfeld, Baumgartenstraße 6











Roztoczański Pstrąg – restauracja Chata Rybaka

Poland, Adamów, Bondyrz 9a



Roztoczański Pstrąg – restauracja Chata Rybaka
Poland, Adamów, Bondyrz 9a



Essential

EN

Tarasola Essential is a graceful modern roofing system with a solid construction. This product meets the requirements of the most demanding users. Essential is an aluminum bioclimatic pergola. The louvres open automatically and have a range of rotation from an angle of 0° through to 135°, which allows for sun exposure and air circulation control. The design is light and airy, moreover it can be fitted out with sliding glass, roller blinds and LED strip lighting. There are also various additional accessorizing options available including infrared heaters and wind, rain and temperature sensors.

IT

Tarasola Essential è una pergola basata su una costruzione solida. Questo prodotto soddisferà le esigenze dei clienti che apprezzano le soluzioni moderne a un prezzo accessibile. Essential è una pergola, completamente in alluminio. Il tetto è costituito da lamelle orientabili da 0° a 135°, che in posizione chiusa proteggono dal sole e dalla pioggia. Con la regolazione dell'angolo di inclinazione, le lamelle danno il controllo sulla luce e consentono la circolazione dell'aria. Strutturalmente, Essential consente di aggiungere chiusure laterali: vetrate, tende a rullo. La costruzione può essere arricchita con: illuminazione LED, radiatori di calore e sensori meteorologici.

PL

Tarasola Essential to lekkie, oparte na solidnej konstrukcji, nowoczesne zadaszenie tarasowe. Produkt ten spełni wymagania wszystkich klientów, nawet tych najbardziej wymagających. Essential to zadaszenie typu bioclimatic, w pełni aluminiowe. Dach tworzą lamele obracane od 0° do 135°, które w pozycji zamkniętej chronią przed słońcem oraz deszczem. Regulacja kąta nachylenia lameli daje kontrolę nad światłem i umożliwia cyrkulację powietrza. Konstrukcja dostosowana jest do zabudowy ścian bocznych oraz wyposażenia w oświetlenie taśmowe LED, promienniki ciepła oraz czujniki pogodowe.

DE

Ein neues Produkt aus der Tarasola-Familie. Tarasola Essential ist eine leichte, moderne automatische Terrassenüberdachung, die auf einer soliden Struktur basiert. Dieses Produkt wird die Anforderungen der Kunden erfüllen, die moderne Lösungen im günstigen Preis schätzen. Essential ist eine Bioclimatic – Terrassenüberdachung aus Vollaluminium. Das Dach besteht aus den von 0° bis 135° drehbaren Lamellen, die in geschlossener Position vor Sonne und Regen schützen. Einstellung des Neigungswinkels der Lamellen gibt Ihnen die Kontrolle über das Licht und ermöglicht die Luftzirkulation. Das Model Essential ist fähig zur Ausstattung mit Seitenschutz, wie Verglasung und Screen Zip. Die Konstruktion kann mit folgendem Zubehör ausgestattet sein: LED Streifenbeleuchtung in die Regenrinne integriert Wärmestrahlern und Wettersensoren.

FR

Tarasola Essential est une pergola bioclimatique automatique moderne et légère dotée d'une base solide. Ce produit moderne et au prix abordable répondra aux besoins des clients les plus exigeants. Essential est une construction réalisée exclusivement en aluminium. Le toit est formé par des lamelles orientables de 0° à 135°, qui protègent du soleil et de la pluie lorsqu'ils sont fermés. Le réglage de l'angle des lamelles vous permet de contrôler l'ensoleillement et de faire circuler l'air. Cette construction est adaptée à l'installation de parois latérales et d'éclairage à ruban LED, de radiateurs infrarouges et de capteurs météo.













Elegancy

EN

The Tarasola Elegancy is a stylish terrace roofing which, thanks to modern innovations, is always easy and practical to use. It is made from aluminium with an awning made from TechProtect fabric, which is waterproof, inflammable, UV resistant and very durable. The rolled up fabric roof is covered and protected with a visor. Available with extra accessories which enable you to enjoy your patio, garden or restaurant terrace most of the year. It will be a focal point for leisure, parties and family dinners.

IT

Pergola Light - design moderno progettata per terrazze medie e grandi. La costruzione minimalista senza elementi aggiuntivi sembra insolitamente leggera e praticamente sospesa in aria. Questo modello è montato direttamente al muro. È possibile utilizzare accessori aggiuntivi come illuminazione integrata e radiatori di calore. Un luogo ideale per rilassarsi per chi ama trascorrere le giornate all'aria aperta, avendo una copertura sotto il tetto resistente al sole e alla pioggia.

PL

Tarasola Elegancy to klasyczne, eleganckie zadanie tarasu, które dzięki nowoczesnym rozwiązaniom technologicznym, jest również łatwe i praktyczne w użytkowaniu. Konstrukcja składa się z aluminiowej podstawy, zadania wykonanego ze specjalistycznej tkaniny Techprotect oraz daszka systemowego, który chroni materiał po zwinięciu. Starannie dobrane elementy wyposażenia dodatkowego mogą decydować o tym, że taras, ogródek restauracyjny czy patio będą funkcjonowały od wczesnej wiosny do późnej jesieni i staną się najważniejszym miejscem do wypoczynku, imprezy czy rodzinnego obiadu.

DE

Die Pergola Elegancy eignet sich im privaten Haushalt sowie auch im gewerblichen Bereich hervorragend. Die Konstruktion aus hochwertig pulverbeschichtetem Aluminium ist in jeder Farbe aus der RAL-Palette erhältlich. Die vielfältigen Ausstattungsmöglichkeiten wie LED Beleuchtung, Wind-, Regen-, Temperatursensoren bis zur Verglasung und Wärmestrahler machen die Pergola noch witterungsbeständiger und bieten zugleich eine angenehme Privatsphäre.

FR

Tarasola Elegancy est une toiture de terrasse classique et élégante à la construction moderne. Ce système est doté de solutions technologiques rendant son usage simple et pratique. Tarasola Elegancy est composée d'une base en aluminium, d'un auvent en tissu Techprotect qui est imperméable, inflammable, résistant aux UV et qui se caractérise par son excellente durabilité. Possibilité d'ajouter des accessoires supplémentaires afin de profiter d'une terrasse, d'un patio ou encore d'une terrasse de restaurant une grande partie de l'année et d'en faire un espace de détente, un lieu où organiser des fêtes et des dîners de famille.



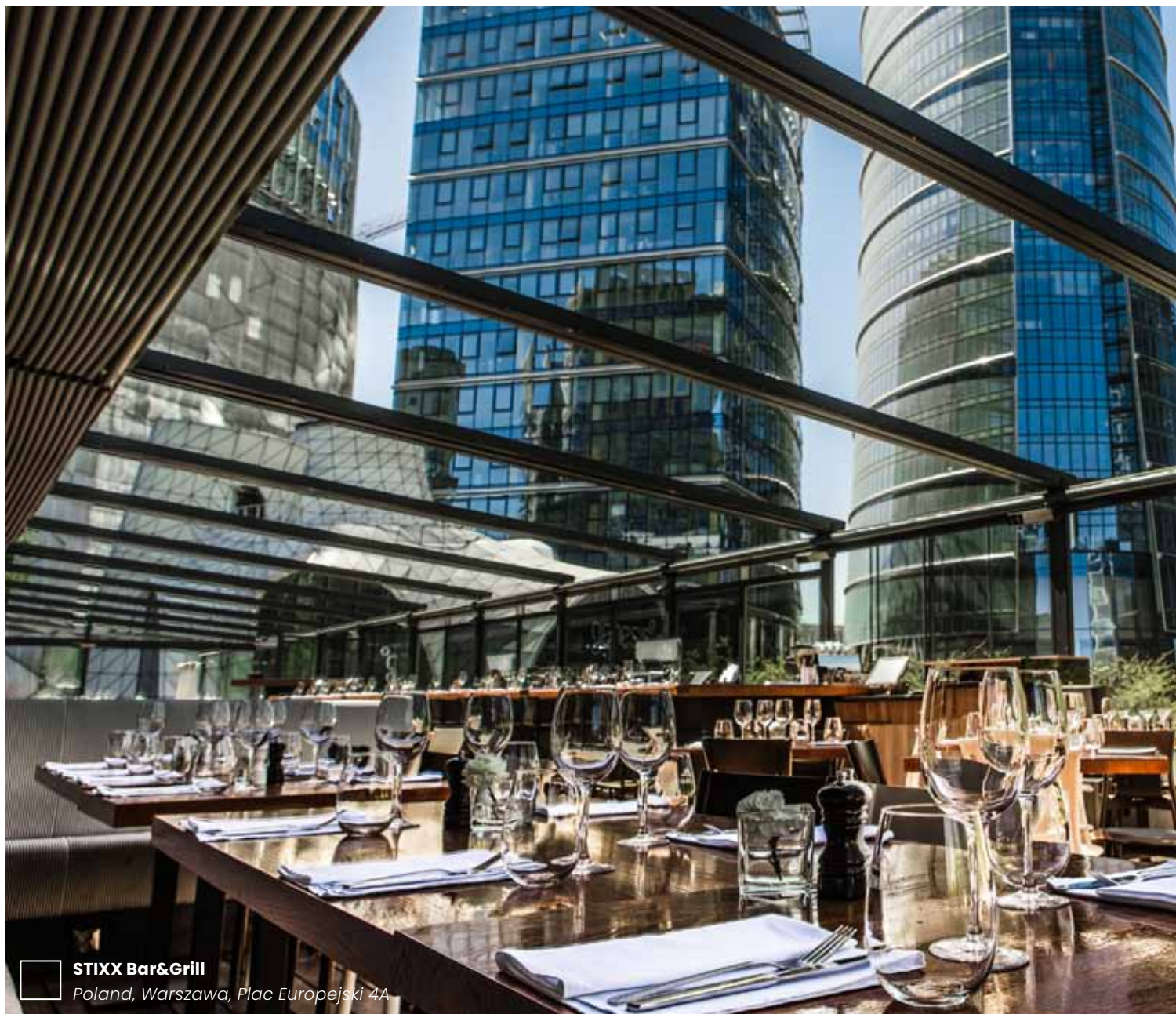












STIXX Bar&Grill

Poland, Warszawa, Plac Europejski 4A





STIXX Bar&Grill

Poland, Warszawa, Plac Europejski 4A



Hotel Columbus

Poland, Rowy, ul. Wczasowa 75a



Hotel Columbus

Poland, Rowy, ul. Wczasowa 75a





Hotel Bania

Poland, Białka Tatrzańska, ul. Środkowa 181




Hotel Bania
Poland, Białka Tatrzańska, ul. Środkowa 181



Hotel Bania

Poland, Białka Tatrzańska, ul. Środkowa 181



 **Hotel Przystań**
Poland, Olsztyn, ul. Żeglarska 3



Tawerna pod Złamanym Pagajem
Poland, Mikołajki, ul. Kowalska 3





Na Lato

Poland, Warszawa, ul. Rozbrat 44A



Na Lato
Poland, Warszawa, ul. Rozbrat 44A



Light

EN

The Tarasola Light is a pergola designed especially for covering medium to large terraces. Its seamless joints and structure make it appear particularly light and futuristic. It comes in a wall-mounted version only. Additional accessories can include an integrated lighting and infrared heaters. The Light is tailored specifically for the exact requirements of the customers.

IT

Pergola Light - design moderno progettata per terrazze medie e grandi. La costruzione minimalista senza elementi aggiuntivi sembra insolitamente leggera e praticamente sospesa in aria. Questo modello è montato direttamente al muro. È possibile utilizzare accessori aggiuntivi come illuminazione integrata e radiatori di calore. Un luogo ideale per rilassarsi per chi ama trascorrere le giornate all'aria aperta, avendo una copertura sotto il tetto resistente al sole e alla pioggia.

PL

Tarasola Light to nowoczesny produkt dedykowany do zadaszeń średnich i dużych tarasów. Brak widocznych łączeń sprawia, że konstrukcja wygląda niezwykle lekko i futurystycznie. Konstrukcja montowana jest wyłącznie do ściany budynku. W systemie można zastosować wyposażenie dodatkowe w postaci zintegrowanego oświetlenia oraz promienników ciepła. Tarasola Light to model skrojony na miarę potrzeb wymagającego klienta do osłony przed słońcem i deszczem.

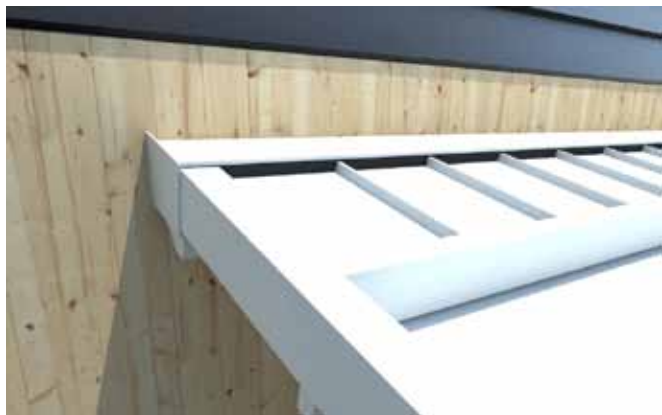
DE

Die Pergola Light mit einem einfachen Konstruktionsaufbau überzeugt durch ein edles futuristisches Design und eine hohe Produktqualität. Die Konstruktion aus hochwertig pulverbeschichtetem Aluminium passt sich an jeder Hausfassade. Die Überdachung bietet den notwendigen Schutz vor ungünstigen Wetterbedingungen. Dank den zusätzlichen Erweiterungsoptionen wie: LED Punkte Beleuchtung, Wärmestrahler und Wettersensoren wird der Außenbereich zum Ort des Wohlfühlens.

FR

Tarasola Light est une pergola moderne qui a spécialement été conçue pour couvrir les terrasses de taille moyenne à grande. Ses joints et sa structure sans soudure lui confèrent une apparence particulièrement légère et futuriste. La construction est montée uniquement sur le mur du bâtiment. Ce système peut être équipé d'accessoires supplémentaires tels qu'un éclairage intégré, des stores ZIP ou des radiateurs infrarouges. Tarasola Light est adapté aux besoins des clients intransigeants souhaitant une protection optimale contre le soleil et la pluie.















Flat

EN

The Tarasola Flat has been created with modern architecture in mind and can be perfectly and stylishly integrated within it. The construction is made from extruded aluminium. Its retractable fabric roof visually distinguishes it through a light and simple form, which is also solid and durable at the same time. The Tarasola Flat can also come with additions such as lighting, infrared heaters and sliding glass, which allow you to use the pergola until late autumn.

IT

Pergola Flat è stata progettata con l'idea di architettura moderna, spesso utilizzata per abbellire giardini o terrazze. La costruzione è costituita da una base in alluminio estruso resistente alla corrosione e da un tetto a tenda impermeabile a scomparsa automatica realizzato con uno speciale tessuto TechProtect. Visivamente leggera e semplice, ma in realtà un design molto forte e stabile ti consente di ottenere un angolo appartato. Accessori aggiuntivi come illuminazione, vetri o tende a rullo e radiatori consentono di prolungare la stagione fino al tardo autunno.

PL

Tarasola Flat powstała z myślą o uwarunkowaniach współczesnej architektury. Zachowanie kątów prostych sprawia, że to zadanie tarasu doskonale wpisuje się w nowoczesną bryłę. Konstrukcja stworzona z aluminiowych profili i składanego, tkaninowego dachu wizualnie wyróżnia się lekkością i prostotą, w rzeczywistości jest bardzo solidna, dostosowana do trudnych i zmiennych warunków pogodowych. Tarasola Flat wyposażona w dodatkowe elementy, jak oświetlenie, rolety, promienniki ciepła oraz szklaną zabudowę pozwala wydłużyć sezon do późnej jesieni.

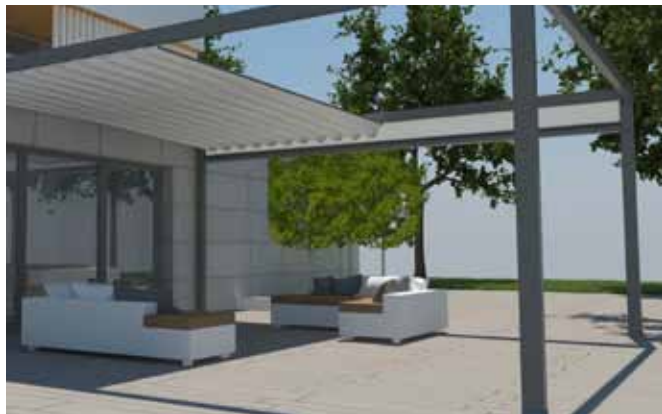
DE

Tarasola Flat passt sich sehr gut in die Bauweise der modernen Architektur ein. Die Konstruktion aus Aluminiumprofilen und einem faltbaren Stoffdach zeichnet sich durch ihre Leichtigkeit und Einfachheit aus. Tarasola Flat, kann auf den Seiten mit Zubehör Produkten wie Beleuchtung, Rolläden, Wärmestrahlern und Verglasung, oder einer Kombination daraus geschlossen werden. Das Textildach eignet sich ideal als Beschattung und Regenschutz und das Verglasungs-systems als Schutz vor Kälte.

FR

Tarasola Flat est un système spécialement conçu pour les architectures modernes. Les angles droits qui caractérisent ce modèle s'intègrent parfaitement aux formes architecturales contemporaines. La construction de profilés en aluminium et d'un auvent en tissu pliable donne un aspect visuel léger et minimaliste à Tarasola Flat alors que sa structure est solide et résistante aux intempéries. En ajoutant à ce système des équipements supplémentaires tels que de l'éclairage, des stores ZIP, des radiateurs infrarouges et des coulissants, les utilisateurs pourront aisément prolonger la saison jusqu'à la fin de l'automne.



















Cubic

EN

This modern pergola stands out from the rest of our product range. The cubic construction comes with a retractable awning made from TechProtect fabric which is waterproof, inflammable, UV resistant and very durable. It is ideal designers, architects and individual users. The retractable awning allows you to fully control the amount of incoming sunlight. The additional accessories enable the terrace to be used from early spring until late autumn. The sliding glass panels and roller blinds close the Cubic and protect you from inclement weather and excessive sunlight.

IT

Questa moderna pergola si distingue dal resto dei nostri prodotti. La forma esagonale della costruzione ricorda l'aspetto di un cubo con tenda da sole impermeabile a scomparsa realizzata con uno speciale tessuto TechProtect: è un'offerta ideale non solo per i singoli clienti che apprezzano l'originalità, ma anche per architetti o studi di design. Cubic ha un bell'aspetto in entrambe le versioni, come una costruzione autoportante o a parete. Controllo completo del tetto a scomparsa. Accessori aggiuntivi offrono la possibilità di utilizzare le terrazze dall'inizio della primavera al tardo autunno. Il sistema di vetri scorrevoli o tende laterali ZIP danno protezione da condizioni meteorologiche avverse, ponendo allo stesso tempo enfasi sulla forma geometrica.

PL

Konstrukcja o regularnej linii i kubicznej formie, została zaprojektowana tak, aby wizualnie przypominać bryłę sześcianu. Tarasola Cubic to wyszukana propozycja zarówno dla biur projektowych, architektów, jak również dla klientów prywatnych ceniących oryginalność. Pełna automatyka zapewnia komfortowe i dyskretne sterowanie zadaszeniem. Kąty proste dają wiele możliwości zastosowania wyposażenia dodatkowego i korzystania z przestrzeni tarasu od wczesnej wiosny do późnej jesieni. System przesuwanych przeszkleń czy rolety zacieniające zamykają bryłę chroniąc przed niesprzyjającą aurą pogodową, dodatkowo podkreślając geometryczny wygląd modelu.

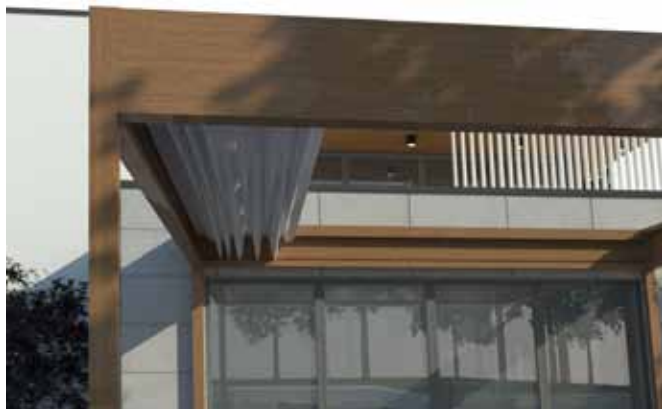
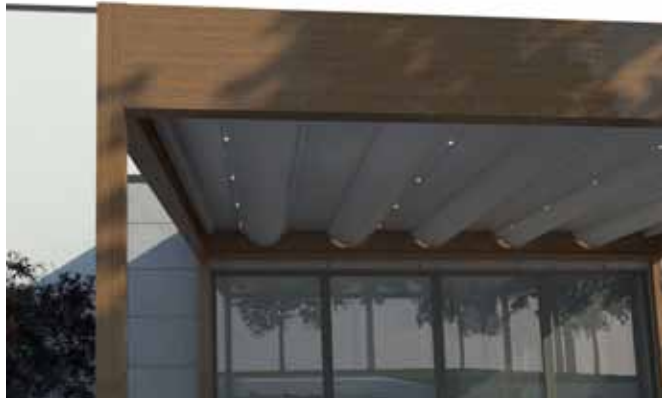
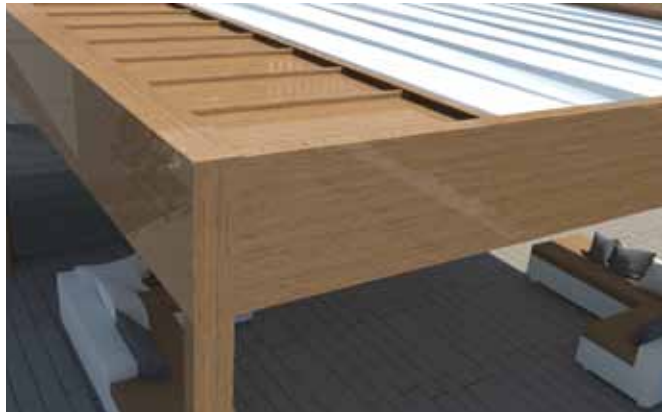
DE

Die Konstruktion, setzt auf eine moderne Dachform. Abgestimmt auf die Anforderungen moderner Architektur, ist Tarasola Cubic mit seiner klaren kubischen Form die perfekte Lösung für eine Terrasse. Die integrierte Steuerung bietet zahlreiche Funktionen an. Das Textildach eignet sich ideal als Beschattung und Regenschutz und das Verglasungssystem als Schutz vor Kälte.

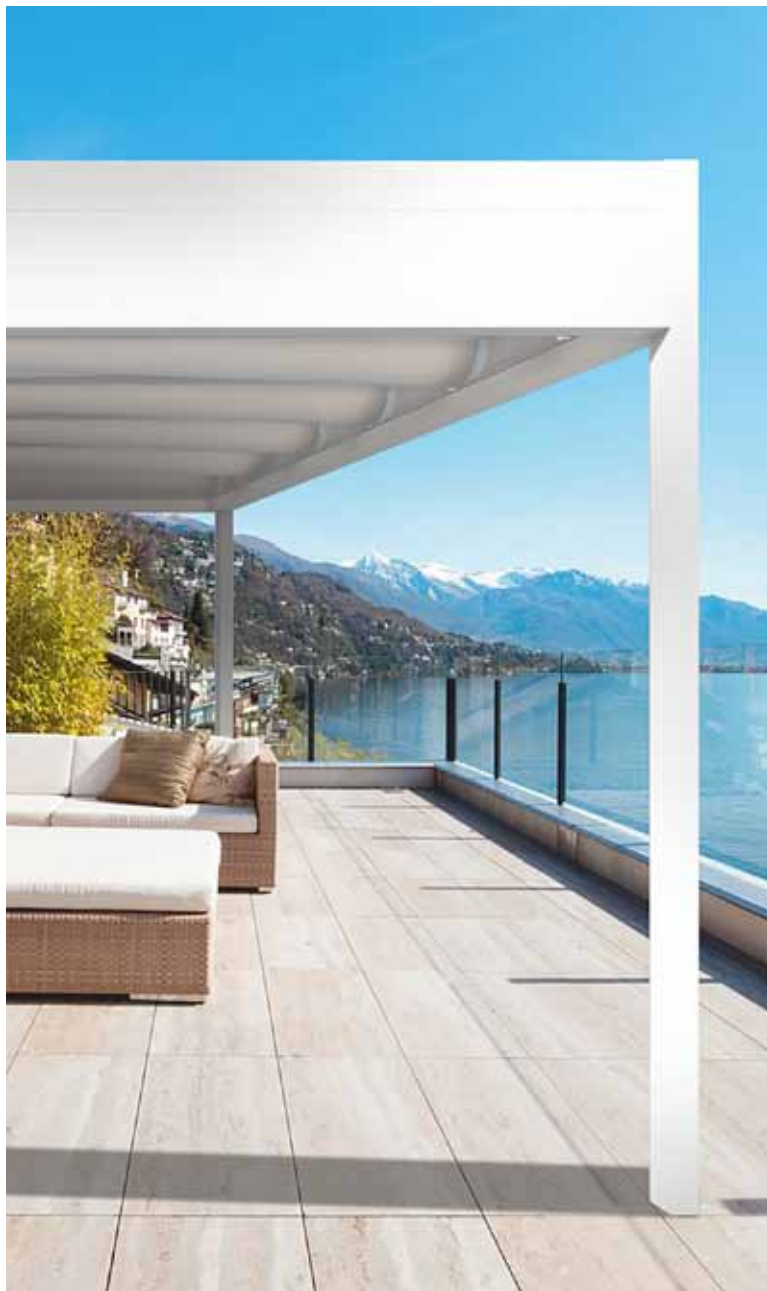
FR

Cette construction, dont la structure du toit est très régulière, a été conçue de manière à ressembler à un cube. Ce modèle est une excellente option aussi bien pour les bureaux d'études, les cabinets d'architectes que pour les particuliers qui apprécient l'originalité. Entièrement automatisé, Tarasola Cubic permet de commander confortablement et discrètement l'ouverture et la fermeture de la toiture. Les angles droits utilisés dans la conception de ce modèle permettent de l'équiper d'accessoires supplémentaires et de profiter de la terrasse dès l'arrivée du printemps jusqu'à la fin de l'automne. Le système de coulissants ou de stores ZIP permettent la fermeture complète de cette construction protégeant ainsi ses utilisateurs des intempéries tout en soulignant son design géométrique.











Le Panoramic - Domaine de Crécy

France, Crécy-la-Chapelle, Route de Guérard



Le Panoramic - Domaine de Crécy
France, Crécy-la-Chapelle, Route de Guérard

Loft

EN

The Tarasola Loft is designed specifically for the Scandinavian style buildings. It has a specific shape which is minimalist and modest, with a characteristic two-sloped roof. It is unique not only as regards of capacities but also in relation to the way the fabric roof is rolled downwards, opening the space above you. Its high roof allows you to enjoy an open sky without limitation. It comes only as a free standing construction. The Tarasola Loft combines tradition with modernity.

IT

Pergola Loft con il suo aspetto ricorda edifici in stile scandinavo. Non c'è niente di più semplice e più bello allo stesso tempo sulla trama del giardino del pergolato. La forma particolare, la modestia e allo stesso tempo evocano una sensazione di spaziosità con un caratteristico tetto a due falde, in cui il metodo non standard di piegare una tenda, che rotola verso i bordi del tetto, apre lo spazio sopra la testa, trasforma l'intero ambiente in open space. Un nuovo tipo di arredamento Loft realizzato esclusivamente per la versione di progettazione del paesaggio combina tradizione e modernità.

PL

Tarasola Loft dedykowana jest budowlom w stylu skandynawskim. Specyficzny rodzaj bryły, minimalistyczny, skromny, z charakterystycznym dwuspadowym dachem. Zawiera wszelkie cechy użytecznej i przestronnej konstrukcji. Jest to produkt wyjątkowy, nie tylko ze względu na jego możliwości, ale również na kierunek składania materiału zadaszania, który związa się od szczytu, do boków konstrukcji odsłaniając przestrzeń nad głową. Prosta w łączeniach konstrukcja oraz wysoki dach pozwala bez przeszkód cieszyć się przestrzenią. Występujący jedynie w wersji wolnostojącej Loft doskonale łączy tradycję z nowoczesnością.

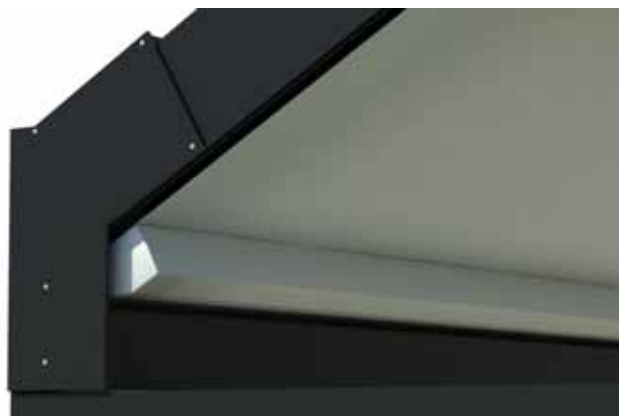
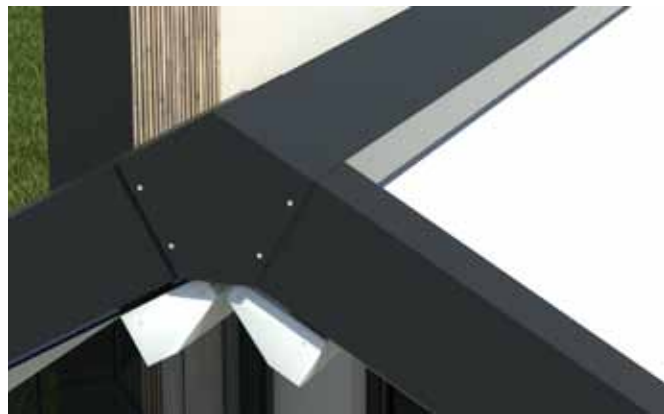
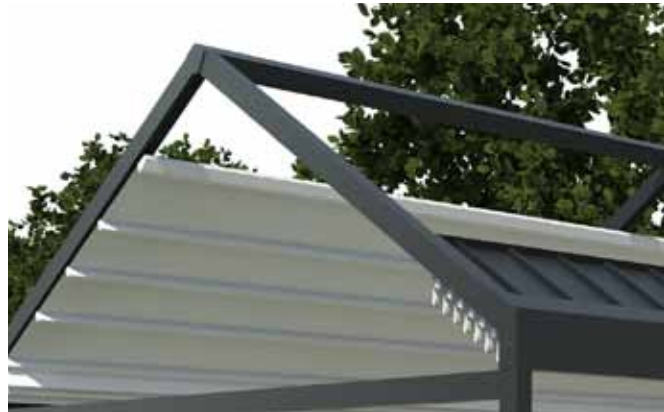
DE

Tarasola Loft mit einem Satteldach ist eine klassische Dachform im skandinavischen Design. Der moderne Einrichtungsstil vermittelt Freiheit und Leichtigkeit. Minimalismus und offene Grundrisse schaffen und eine besondere Raumatmosphäre. Unsere freistehende Überdachung lässt sich mit Verglasung zum geschützten Freisitz ausbauen. So sind Sie vor zu viel Sonne, Wind und neugierigen Blicken geschützt.

FR

Tarasola Loft est spécialement conçu pour les bâtiments de style scandinave. Leur conception minimaliste est spécifique et se démarque notamment par un toit à deux pans. Ce modèle comprend toutes les caractéristiques d'une construction utile et spacieuse. C'est un produit particulier, non seulement en ce qui concerne les possibilités d'usage mais aussi en raison du type de pliage de son auvent en tissu qui est roulé du sommet du toit vers le bas laissant apparaître l'espace au-dessus. Son assemblage simple ainsi que son toit élevé permettent à ses utilisateurs de profiter de l'espace librement. Le système Loft, disponible uniquement en option autoportante, allie étonnamment tradition et modernité.











Hotel Villa Maritime

Sweden, Marstrand, Hamngatan 35



Hotel Villa Maritime
Sweden, Marstrand, Hamngatan 35



Simple

EN

The Tarasola Simple is an economic pergola yet still attractive. It looks great both in traditional and modern surroundings. It comes only in a wall-mounted version and is intended mostly for private and domestic use. The construction is controlled manually by a crank handle or with an electric motor, if required. While a modest construction, Simple is a model with many possibilities, with additional features which can include LED spotlights, roller blinds, infrared heaters. It creates a perfect place for relaxing in, regardless of changeable weather conditions.

IT

Pergola Simple è un compromesso tra prezzo e aspetto insolito. Questo modello si adatta bene all'architettura moderna e tradizionale. Questo modello è offerto solo nella versione a parete, destinata principalmente a piccoli investimenti privati. Il Controllo della pergola è disponibile in due modi: meccanicamente tramite una manovella o un motore elettrico. La pergola dall'aspetto modesto è un modello di funzionalità e semplicità d'uso. Il tetto è adattato per installare l'illuminazione. Indipendentemente dalle condizioni meteorologiche con la tenda a rullo a ZIP integrata nei pilastri e radiatori creano un luogo confortevole dove riposare sotto la protezione del pergolato.

PL

Tarasola Simple jest kompromisem między ceną, a ciekawym wyglądem. Dobrze prezentuje się zarówno w nowoczesnym, jak i tradycyjnym otoczeniu. Występuje tylko w wersji przyściennej i jest przeznaczona głównie do małych prywatnych inwestycji. Produkt sterowany jest manualnie lub za pomocą silnika elektrycznego. Pozornie skromna Tarasola Simple jest modelem o wielu możliwościach. Zadaszenie przystosowane jest do zamontowania punktów świetlnych, rolet oraz promienników ciepła i tworzy klimatyczne miejsce odpoczynku i relaksu bez obawy o zmieniające się warunki pogodowe.

DE

Tarasola Simple konzipiert für die Wandmontage sorgt für einen optimalen Sonnenschutz. Unsere Überdachung kann entweder manuell bedient oder auch per Fernbedienung gesteuert werden. Optional erhältlich sind zudem ein integriertes LED Beleuchtungssystem, eine Steuerung mit Wind-, Regensensor sowie praktische Wärmestrahler.

FR

Tarasola Simple est une pergola dont le prix attractif n'enlève rien à son design éloquent. Ce système a fière allure à la fois dans un cadre traditionnel et moderne. Il est principalement destiné à un usage privé et existe uniquement en version murale. Tarasola Simple peut être contrôlé manuellement ou à l'aide d'un moteur électrique. Son apparence sobre n'empêche pas Tarasola Simple d'offrir de nombreuses possibilités. La toiture peut parfaitement accueillir un éclairage LED, des stores et des radiateurs infrarouges créant ainsi un espace de repos et de détente à l'abri des conditions météorologiques changeantes.











Wave

EN

The Tarasola Wave is a pergola with a canopy controlled manually. It impresses with its soft and delicate design, yet is a robustly made aluminium construction. Its wavy fabric is pleasing to look at, but provides effective protection against rain and the sun. We recommend a varnish imitating of wood for a unique look. Our goal was a unique look similar to made of wooden canopies from which design was originally borrowed.

IT

Tarasola Wave è una pergola con un baldacchino controllato manualmente. Colpisce per il suo design morbido e delicato, ma è una costruzione in alluminio robusta. Il suo tessuto ondulato è piacevole da guardare, ma offre un'efficace protezione contro la pioggia e il sole. Consigliamo una vernice che imita il legno per un look unico. Il nostro obiettivo era un aspetto unico simile a quello dei baldacchini di legno da cui il design era originariamente preso in prestito.

PL

Tarasola Wave to lekkie zadaszenie, sterowane manualnie, które mimo wizualnej delikatności oparte jest na solidnej, aluminiowej konstrukcji. Tkanina, układająca się we wzór fali tworzy dekoracyjny akcent, ale przede wszystkim chroni przed warunkami atmosferycznymi. Inspiracją dla twórców tej wersji tarasoli, były drewniane pergole, dlatego nawiązując do korzeni szczególnie polecamy tarasolę Wave w kolorze drewnopodobnym. Nie zatrzymaliśmy się jednak w przeszłości, lecz szukaliśmy współczesnych form. Pozornie sprzeczne elementy jak aluminium i kolor drewna, proste kąty konstrukcji oraz kształt fali tkaniny, ostatecznie nadają całości cechy nowoczesnego i niebanalnego designu

DE

Tarasola Wave ist eine solide Aluminiumkonstruktion, die manuell gesteuert wird. Die Überdachung vermittelt ein Gefühl der Leichtigkeit. Das Dach mit einem wasserdichten Stoff fügt sich durch ihr wellenförmiges Design perfekt in jedes Gartenambiente ein und bietet an heißen Sommertagen verlässlichen UV- und Sonnenschutz. Die Inspiration für die Erfindung der Pergola war eine klassische aber immer noch stilvolle Option der Terrassenüberdachung aus Holz. Tarasola Wave führt zu den zurück und die Variante mit der holzähnlichen Beschichtung ist hier die beste Wahl. Wir konzentrieren uns aber nicht auf die Vergangenheit sondern auf zeitgenössische Formen. Scheinbar widersprüchliche Elemente wie Aluminium und Holz, rechte Winkel und ein wellenförmiges Stoffdach verleihen der Konstruktion ihre besonderen Merkmale, Einzigartigkeit und Originalität.

FR

Tarasola Wave est une pergola légère, commandée manuellement, qui malgré son apparence délicate repose sur une construction solide en aluminium. Son tissu ondulé lui confère un accent décoratif mais il protège surtout ses utilisateurs des conditions météorologiques difficiles. Tarasola Wave a été créée à l'instar des pergolas en bois et c'est la raison pour laquelle nous recommandons ce modèle en imitation bois. L'alliage d'éléments qui en apparence ne sont pas compatibles comme l'aluminium et la peinture couleur bois ou encore les angles droits et les formes ondulées rendent cette construction tout à fait originale et moderne.













Glazing

Vetrate scorrevoli / Glas-Schiebe-System /
Coulissants / Szklana zabudowa

EN

Sliding glazing systems are a combination of practicality and an elegant design. It is a great investment option which enables us to benefit from the beauty of nature almost year-round. As its installation is not complicated and it offers many benefits for its users, it fits into any architectural context and can be installed in various spaces such as pergolas, balconies, terraces and conference rooms. Non-frame sliding mouldings are almost invisible when closed. Glass used in the construction is safe for use. System allows using from 2 to 10 mouldings which move on trolleys which are placed on the aluminium five-track profiles

IT

I sistemi di vetrate scorrevoli sono una combinazione di praticità e design elegante. È un'ottima opzione di investimento che ci consente di beneficiare della bellezza della natura quasi tutto l'anno. Poiché la sua installazione non è complicata e offre molti vantaggi ai suoi utenti, si adatta a qualsiasi contesto architettonico e può essere installata in vari spazi come pergole, balconi, terrazze e sale conferenze. Le modanature scorrevoli senza telaio sono quasi invisibili quando chiuse. Il vetro utilizzato nella costruzione è sicuro per l'uso. Il sistema consente di utilizzare da 2 a 10 modanature che si muovono su carrelli posizionati sui profili a cinque binari in alluminio.

PL

System szklanych paneli przesuwnych łączy funkcjonalność i elegancki design oraz pozwala przedłużyć sezon od wczesnej wiosny do późnej jesieni. To idealne rozwiązanie na przeszklenia tarasów, ogrodów lub balkonów. Bezramowe panele przesuwne po zamknięciu są niemal niewidoczne i pozwalają cieszyć się otoczeniem przy zmiennych warunkach atmosferycznych. Zastosowane szkło hartowane jest bezpieczne w użytkowaniu. System pozwala na użycie od 2 do 10 paneli, które poruszają się po pięciorowym torze za pomocą wózków jezdnych.

DE

Unsere verschiebbare Verglasungen verbinden in sich Funktionalität und ein elegantes Design. Verglasungen ermöglichen einen nahen Kontakt zur Natur bei einer gleichzeitigen Wahrung der Distanz. Ein System passt an jede schon bestehende Architektur und kann in verschiedenen Räumen, wie Pergolen, Balkons, Terrassen, Loggien und Konferenzräume montiert werden. Diese Lösung beruht auf horizontal schiebbaren Paneelen, die sich mit Hilfe von einem Schiebemechanismus auf einem Aluminiumprofil mit fünf Gleisen bewegen. Die Paneele schützen vor ungünstigen Wetterbedingungen. Nach dem Schließen sind die rahmenlosen schiebbaren Paneele fast unsichtbar.

FR

Le système de panneaux vitrés coulissants est l'union parfaite entre fonctionnalité et élégance. C'est une option qui permet à ses utilisateurs de profiter de la nature presque tout au long de l'année. Ce système peut être installé dans divers espaces tels que les terrasses, les jardins d'hiver, les pergolas ou les balcons. Lorsqu'ils sont fermés, les panneaux coulissants sans châssis sont presque invisibles et permettent de continuer à profiter du cadre de vie lors d'intempéries. Le vitrage trempé utilisé pour ce système est sans danger et peut être exploité en toute sécurité. Possibilité d'utiliser de 2 à 10 panneaux qui glissent à l'aide de roulettes sur un rail à cinq voies.







Pałac Żaków

Poland, Siennica, Żaków 53



Screeener ZIP

Tende a rullo ZIP / Screen ZIP /
Stores ZIP / Rolety zaciniające

EN

The main purpose of external screen zip shades is to gently filter sunlight, provide privacy, reduce glare, protect floors and furniture from the sun (UV fading) and reduce external heat. In addition, zip screening is excellent barrier against strong wind gusts, insects and pollution. The frame of roller shutter is made of extruded aluminium and powder coated in any RAL colour. The zipper mechanism and a PVC guide guarantee that the fabric stays still in the side guides. Remotely controlled electric wired or radio engine.

IT

Lo scopo principale delle tende esterne con ZIP è di filtrare delicatamente la luce solare, garantire la privacy, ridurre i riflessi, proteggere pavimenti e mobili dal sole (sbiadimento UV) e ridurre il calore esterno. Inoltre, la schermatura con zip è un'eccellente barriera contro forti raffiche di vento, insetti e inquinamento. Il telaio della tapparella è realizzato in alluminio estruso e verniciato a polvere in qualsiasi colore RAL. Il meccanismo della cerniera e una guida in PVC garantiscono che il tessuto rimanga fermo nelle guide laterali. Motore elettrico o radiocomandato telecomandato.

PL

Głównym przeznaczeniem zewnętrznych rolet jest ochrona tarasu oraz budynku przed nadmiernym nasłonecznieniem oraz nagrzaniem. Przesłony rolowane są też skuteczną formą osłony tarasów przed wiatrem, zanieczyszczeniami oraz insektami. Zamontowane na dużych przeszklonych powierzchniach zapewniają optymalną ochronę przeciwsłoneczną. Mechanizm zastosowany w roletach typu ZIP gwarantuje utrzymanie się tkaniny w prowadnicach bocznych przy bardzo silnych podmuchach wiatru, co czyni ten system najbardziej uniwersalną osłoną boków tarasów. Rolety sterowane są przewodowo lub radiowo za pomocą pilota.

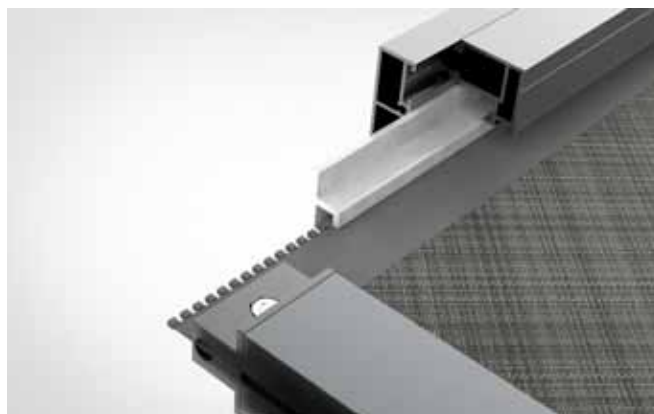
DE

Die Hauptbestimmung der Screen-Außenrollladen ist der Schutz der Terrasse und des Gebäudes vor zu viel Sonne und vor Erhitzung. Die Rollladen beschatten zusätzlich und schützen die Räume. Ihre Montage an großen Glaswänden garantiert einen optimalen Sonnenschutz. Die gleichzeitige Verwendung von Screen-Rollladen erlaubt den Betrieb der Klimaanlage zu beschränken, wodurch sich die Nutzkosten von Gebäuden verringern. Die Rollvorhänge schützen auch wirksam die Terrassen vor Wind, Verschmutzungen und Insekten. Die zahlreichen Systeme werden individuell an jeden Entwurf angepasst. So ist dieses System der universellste Schutz für die Wände der Terrassenüberdachung

FR

Les stores ZIP ont pour principale fonction de protéger les terrasses du soleil, du vent et de la pluie. Ils protègent également de la saleté et des insectes. Lorsqu'ils sont montés sur de grandes surfaces vitrés, ils permettent de protéger efficacement du soleil. Le mécanisme de fermeture à glissière utilisé dans le store ZIP garantit une stabilité des coulisses et ce, même lors de violentes rafales de vent. Ce système est donc la solution la plus universelle pour protéger efficacement les parties latérales des pergolas. Ils peuvent être commandés à l'aide d'une télécommande ou via un moteur radio.













Accessories

Accessori / Zubehör /
Accessoires / Akcesoria



Lighting - LED points
 Illuminazione - punti LED
 Beleuchtung – LED-Punkte
 Éclairage – spots LED
 Oświetlenie – punkty LED



Lighting - LED points
 Illuminazione - strisce LED
 Beleuchtung – LED-Leiste
 Éclairage – ruban LED
 Oświetlenie – listwa LED



Infrared heaters
 Radiatori di calore
 Wärmestrahler
 Radiateurs infrarouges
 Promienniki ciepła



Bluetooth Audio set
 Sistema audio Bluetooth
 Bluetooth Audio-system
 Système audio bluetooth
 System audio bluetooth



Weather sensors (rain, wind and temperature)
 Sensori meteorologici (pioggia, vento e temperatura)
 Wettersensoren (Regen, Wind, Temperatur)
 Capteurs de pluie, de vent, de température
 Czujniki pogodowe (deszczu, wiatru, śniegu)



Kontakt:

+48 535 34 00 01

+48 535 00 55 77

tarasola@tarasola.com

Export:

EN: +48 573 250 586; +48 607 189 400

DE: +48 530 999 894; +48 502 342 842

IT: +39 320 92 76 010; +48 573 250 640

FR: +48 780 038 410; +48 535 340 001

export@tarasola.com

www.tarasola.com