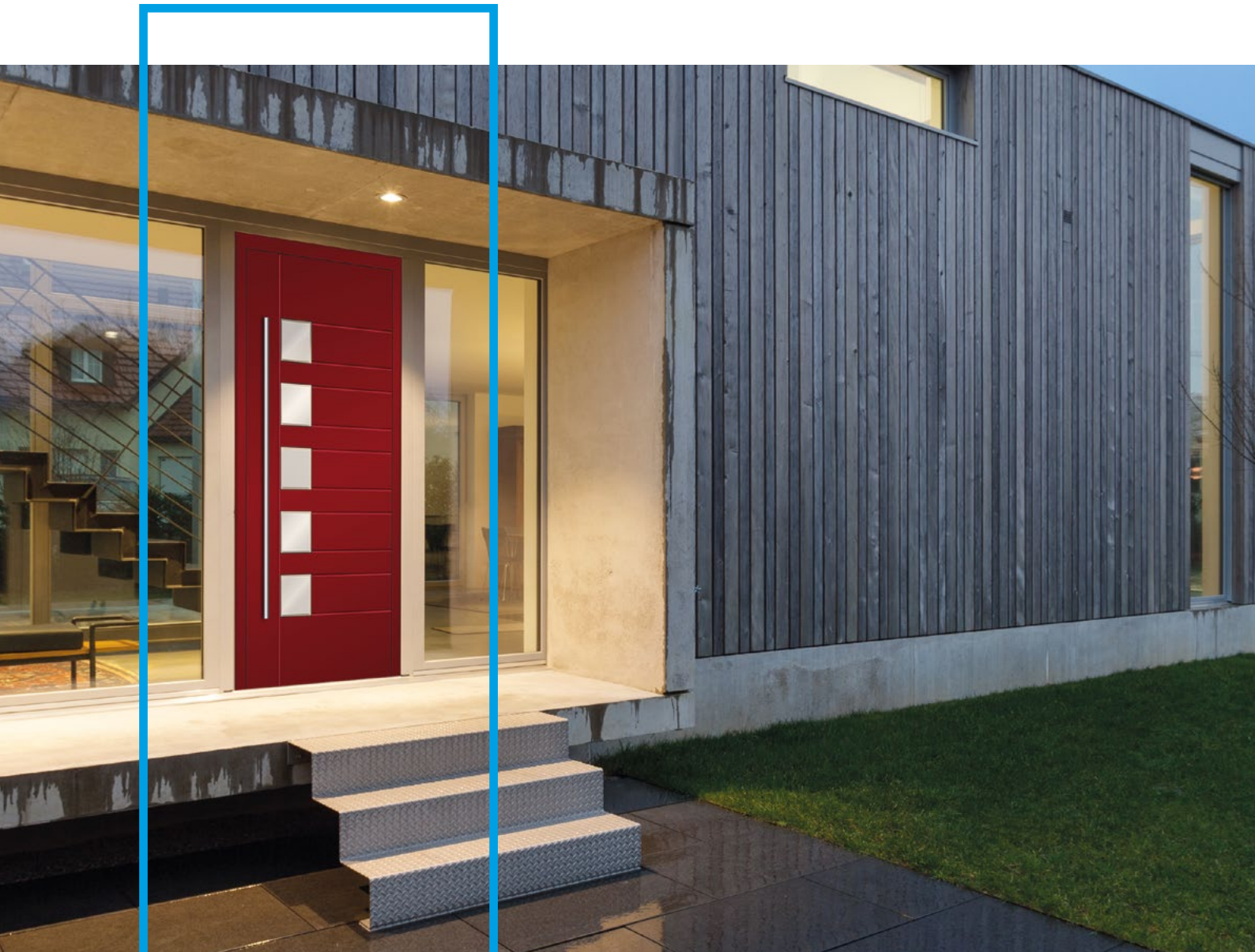


1998  
2018

CELEBRATE 20 YEARS WITH US

**eko  
okna**

*Portes d'entrée en aluminium*





## *Portes d'entrée en aluminium*

La collection élégante de portes d'entrée Despiro est une offre attrayante pour les clients les plus exigeants qui recherchent la modernité, aussi bien en termes de technologie que d'esthétisme. Chaque élément de menuiserie extérieure combine raffinement et durabilité, et ne manque jamais de séduire.





### **Esthétique et Design**

Les principaux avantages qui distinguent ces portes sont les vantaux cachés dans les panneaux décoratifs; on obtient ainsi une seule surface. Cet effet a été obtenu grâce à l'utilisation de profils spéciaux sur lesquels les panneaux sont installés. Les portes ont été conçues de telle sorte que cet effet affleurant soit visible de l'extérieur comme de l'intérieur. Les charnières cachées assurent la cohérence et l'harmonie de l'ensemble en augmentant l'effet esthétique de la porte.

### **Étanchéité et isolation**

Comme la structure de support est en MB-86, nous obtenons des profils légers mais robustes, disponibles en quatre variantes de construction (ST, SI, SI + SI et AERO) et en trois combinaisons de joint du seuil plat. Les portes ont une étanchéité élevée à l'eau et à l'air, ainsi qu'une excellente isolation thermique et phonique. Cela se traduit par un confort de vie à l'intérieur du bâtiment et les coûts réduits de son usage.

### **Style individuel**

Les panneaux en aluminium sont disponibles dans de nombreux modèles et couleurs. Les techniques de fraisage de formes différentes et d'applications décoratives, ainsi que l'insertion du vitrage isolant scellé offrent d'innombrables combinaisons et variantes. Ceci permet l'utilisation de ces portes à la fois dans les maisons individuelles ainsi que dans des immeubles au style classique. Elles donnent un effet de classe à l'entrée du bâtiment.

### **Haute qualité**

Le châssis est basé sur les profils à isolation thermique Aluprof MB-86; c'est un système de porte des plus modernes dans l'offre actuelle. Le profil du vantail à remplissages spéciaux est affleurant avec la surface du dormant. Les remplissages de portes sont faits de matériaux résistant aux intempéries. La surface extérieure est vernie de couches de peinture spéciale contenant des époxydes. Grâce à celles-ci les panneaux conservent leur apparence pendant de longues années.

## DP 1

- DP 60.1600 tirant inox
- Vitrage avant: VSG 33.1 thermofloat
- Vitrage milieu: verre sablé avec bandes transparentes
- Vitrage arrière: thermofloat avec intercalaire noir WE
- Application Alu-Nox placée des deux côtés en applique
- Surface: RAL 9016 blanc brillant



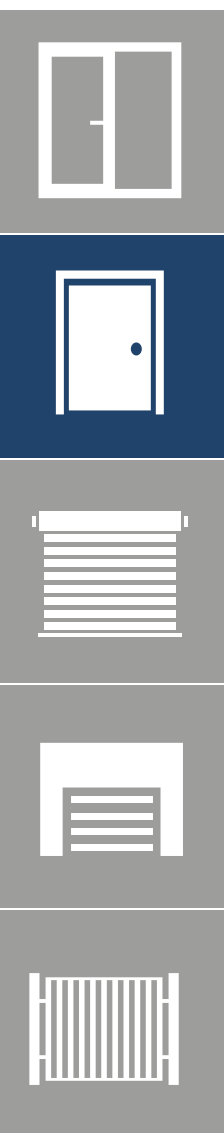
DP 1

## DP 2

- DP 60.1800 tirant inox
- Vitrage avant: VSG 33.1 thermofloat
- Vitrage milieu: verre sablé avec bandes transparentes
- Vitrage arrière: thermofloat avec intercalaire noir WE
- Application Alu-Nox placée des deux côtés encastrée
- Surface: RAL 7016 gris anthracite lisse



DP 2



## DP 3

- DP 60.1000 tirant inox
- Vitrage avant: VSG 33.1 thermofloat
- Vitrage milieu: verre sablé
- Vitrage arrière: thermofloat avec intercalaire noir WE
- Application Alu-Nox placée des deux côtés en applique
- Surface: RAL 7016 gris anthracite lisse



DP 3

## DP 4

- DP 60.1400 tirant inox
- Application Alu-Nox placée des deux côtés encastrée
- Surface: Acajou / plus value pour couleur imitation bois



DP 4



## DP 5

- DP 60.1600 tirant inox
- Fraisage des deux côtés
- Surface: RAL 7016 gris anthracite lisse



DP 5

## DP 6

- DP 60.1000 tirant inox
- Vitrage avant: VSG 33.1 thermofloat
- Vitrage milieu: verre sablé avec bandes transparentes
- Vitrage arrière: thermofloat avec intercalaire noir WE
- Fraisage des deux côtés
- Surface: RAL 7001 lisse



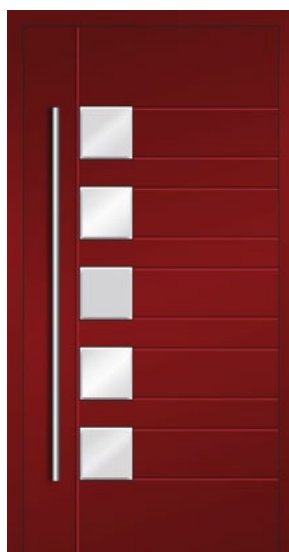
DP 6





DP 7

- DP 40.1400 tirant inox
- Vitrage avant: VSG 33.1 thermofloat
- Vitrage milieu: verre sablé avec bords transparents
- Vitrage arrière: thermofloat avec intercalaire noir WE
- Fraisage des deux côtés
- Surface: RAL 3004 rouge pourpre lisse



DP 7

DP 8

- DP 60.800 tirant inox
- Vitrage avant: VSG 33.1 thermofloat
- Vitrage milieu: verre sablé avec bords transparents
- Vitrage arrière: thermofloat avec intercalaire noir WE
- Surface: RAL 9016 blanc brillant



DP 8



## DP 9

- DP 60.1600 tirant inox
- Vitrage avant: VSG 33.1 thermofloat
- Vitrage milieu: verre sablé avec bandes transparentes
- Vitrage arrière: thermofloat avec intercalaire noir WE
- Application Alu-Nox placée des deux côtés encastrée
- Surface: RAL 7016 gris anthracite lisse/WENGE/plus value pour couleur imitation bois



DP 9

## DP 10

- DP 60.1800 tirant inox
- Surface: RAL 9006 gris clair alu sablé



DP 10



## DP 11

- DP 60.1800 tirant inox
- Vitrage avant: VSG 33.1 thermofloat
- Vitrage milieu: verre sablé avec bandes transparentes
- Vitrage arrière: thermofloat avec intercalaire noir WE
- Application Alu-Nox placée des deux côtés en applique
- Surface: RAL 9007 gris alu sablé



DP 11



DP 12

## DP 12

- DP 50.1200 tirant inox
- Vitrage avant: VSG 33.1 thermofloat
- Vitrage milieu: verre sablé avec bords transparents
- Vitrage arrière: thermofloat avec intercalaire noir WE
- Application Alu-Nox placée des deux côtés en applique
- Surface: RAL 3004 rouge pourpre lisse/RAL 9007 gris alu sablé



## DP 13

- DP 200.1600 tirant inox
- Vitrage avant: VSG 33.1 thermofloat
- Vitrage milieu: verre sablé
- Vitrage arrière: thermofloat avec intercalaire noir WE
- Application Alu-Nox placée des deux côtés en applique
- Surface: RAL 7016 gris anthracite lisse



DP 13

## DP 14

- DP 60.1600 tirant inox
- Vitrage avant: VSG 33.1 thermofloat
- Vitrage milieu: verre sablé
- Vitrage arrière: thermofloat avec intercalaire noir WE
- Fraisage des deux côtés
- Surface: RAL 9016 blanc brillant



DP 14



## DP 15

- DP 60.1200 tirant inox
- Vitrage avant: VSG 33.1 thermofloat
- Vitrage milieu: verre sablé
- Vitrage arrière: thermofloat avec intercalaire noir WE
- Application Alu-Nox placée des deux côtés en applique
- Surface: RAL 7016 gris anthracite lisse



DP 15

## DP 16

- DP 60.1600 tirant inox
- Vitrage avant: VSG 33.1 thermofloat
- Vitrage milieu: verre sablé
- Vitrage arrière: thermofloat avec intercalaire noir WE
- Fraisage des deux côtés
- Surface: RAL 7016 gris anthracite lisse



DP 16



## DP 17

- DP 50.1200 tirant inox
- Vitrage avant: VSG 33.1 thermofloat
- Vitrage milieu: verre sablé avec bandes transparentes
- Vitrage arrière: thermofloat avec intercalaire noir WE
- Fraisage des deux côtés
- Surface: RAL 9016 blanc brillant



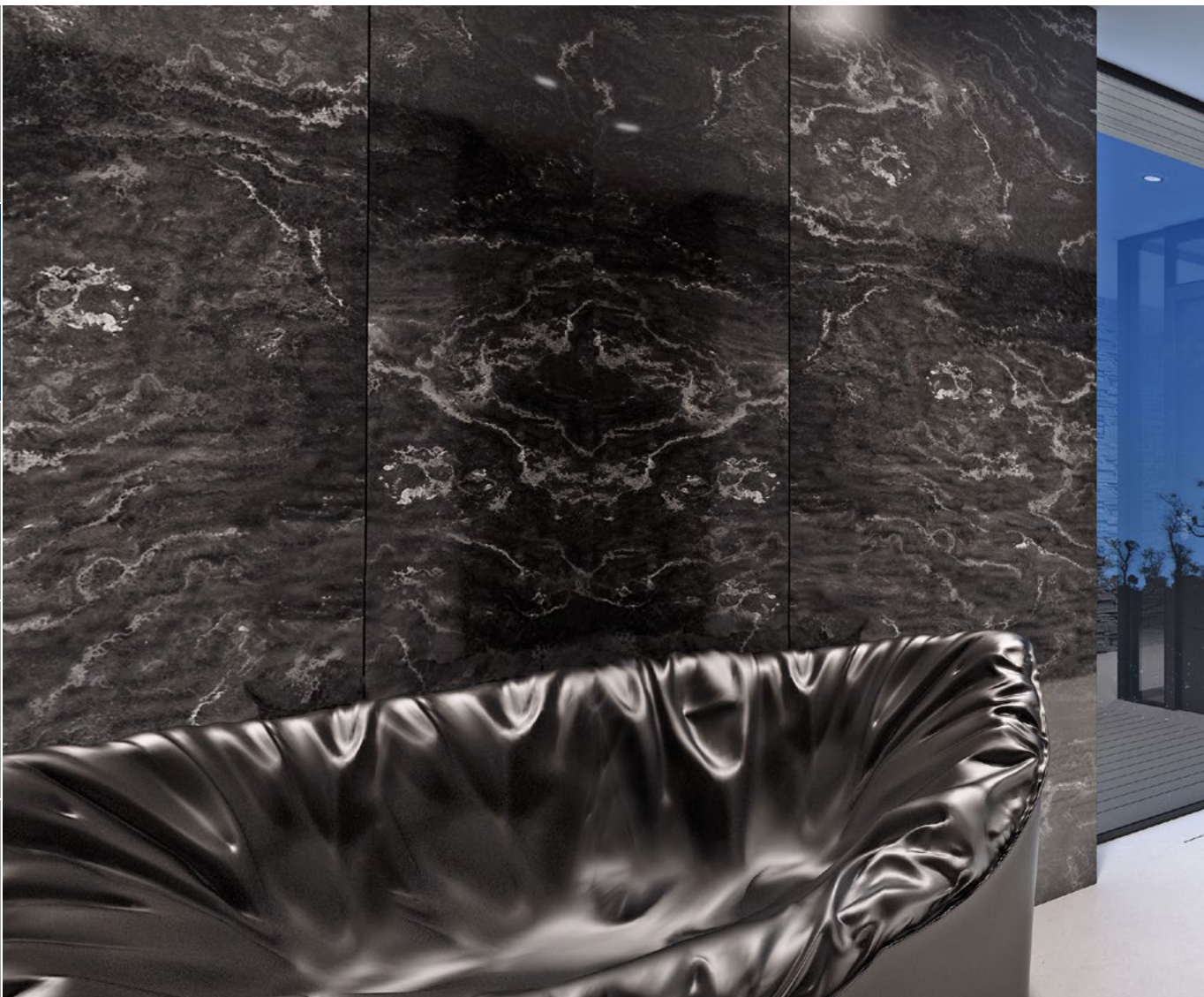
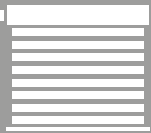
DP 17

## DP 18

- DP 60.800 tirant inox
- Vitrage avant: VSG 33.1 thermofloat
- Vitrage milieu: verre sablé avec bandes transparentes
- Vitrage arrière: thermofloat avec intercalaire noir WE
- Fraisage des deux côtés
- Application Alu-Nox placée des deux côtés encastrée
- Surface: RAL 7001 lisse



DP 18



## DP 19

- DP 60.800 tirant inox
- Vitrage avant: VSG 33.1 thermofloat
- Vitrage milieu: verre sablé avec bandes transparentes
- Vitrage arrière: thermofloat avec intercalaire noir WE
- Surface: RAL 9016 blanc brillant



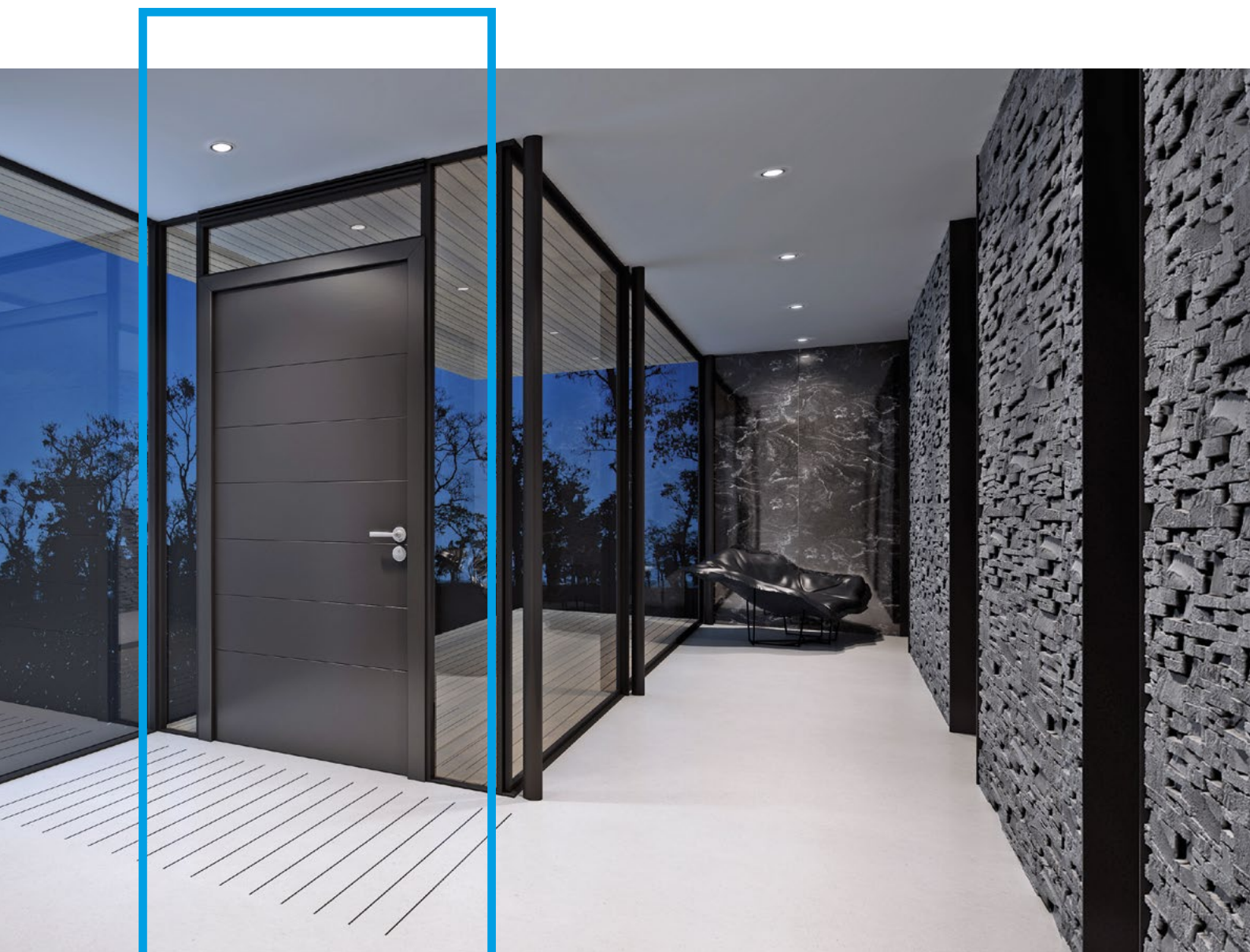
DP 19

## DP 20

- DP 60.1800 tirant inox
- Vitrage avant: VSG 33.1 thermofloat
- Vitrage milieu: verre sablé avec bandes transparentes et bords décorés
- Vitrage arrière: thermofloat avec intercalaire noir WE
- Protection contre les rayures - application Alu-Nox placée à l'extérieur, encastrée
- Surface: RAL 7016 gris anthracite lisse



DP 20



## DP 21

- DP 60.1800 tirant inox
- Application Alu-Nox placée des deux côtés en applique
- Surface: RAL 7016 gris anthracite lisse



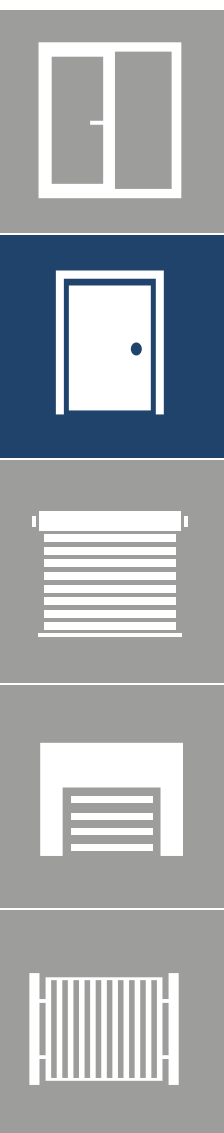
DP 21



DP 22

## DP 22

- DP 60.1800 tirant inox
- Application Alu-Nox placée des deux côtés en applique
- Surface: RAL 7016 gris anthracite lisse





## DP 23

- DP 60.1800 tirant inox
- Application Alu-Nox placée des deux côtés en applique
- Surface: RAL 9016 blanc brillant



DP 23





### Modèle DP 30

(supports sous l'angle de 45 degrés),  
acier inoxydable, mat, dépoli

Dimensions possibles:

- DP 30.600 - 30x600 mm
- DP 30.800 - 30x800 mm
- DP 30.1000 - 30x1000 mm
- DP 30.1200 - 30x1200 mm
- DP 30.1400 - 40x1400 mm
- DP 30.1600 - 40x1600 mm
- DP 30.1800 - 40x1800 mm



### Modèle DP 40

(supports droits),  
acier inoxydable, mat, dépoli

Dimensions possibles:

- DP 40.600 - 30x600 mm
- DP 40.800 - 30x800 mm
- DP 40.1000 - 30x1000 mm
- DP 40.1200 - 30x1200 mm
- DP 40.1400 - 40x1400 mm
- DP 40.1600 - 40x1600 mm
- DP 40.1800 - 40x1800 mm



### Modèle DP 50

(supports courbés),  
acier inoxydable, mat, dépoli

Dimensions possibles:

- DP 50.600 - 30x600 mm
- DP 50.1000 - 30x1000 mm
- DP 50.1200 - 30x1200 mm



### Modèle DP 55

(supports courbés),  
acier inoxydable, mat, dépoli

Dimensions possibles:

- DP 55.600 - 600 mm
- DP 55.1600 - 1600 mm



### Modèle DP 60

(supports droits), acier inoxydable,  
mat, dépoli

Dimensions possibles:

- DP 60.600 - 40x20x600 mm
- DP 60.800 - 40x20x800 mm
- DP 60.1000 - 40x20x1000 mm
- DP 60.1200 - 40x20x1200 mm
- DP 60.1400 - 40x40x1400 mm
- DP 60.1600 - 40x40x1600 mm
- DP 60.1800 - 40x40x1800 mm





### Modèle DP 70

(supports sous l'angle de 45 degrés),  
acier inoxydable, mat, dépoli

Dimensions possibles:

- DP 70.600 - 40x20x600 mm
- DP 70.800 - 40x20x800 mm
- DP 70.1000 - 40x20x1000 mm
- DP 70.1200 - 40x20x1200 mm
- DP 70.1400 - 40x40x1400 mm
- DP 70.1600 - 40x40x1600 mm
- DP 70.1800 - 40x40x1800 mm



### Modèle DP 80

(supports au bout du tirant),  
acier inoxydable, mat, dépoli

Dimensions possibles:

- DP 80.600 - 600 mm



### Modèle DP 90

(supports courbés vers l'avant),  
acier inoxydable, mat, dépoli

Dimensions possibles:

- DP 90.600 - 600 mm



### Modèle DP 100

(supports droits),  
acier inoxydable, mat, dépoli

Dimensions possibles:

- DP 100.600 - 600 mm
- DP 100.800 - 800 mm
- DP 100.1000 - 1000 mm
- DP 100.1200 - 1200 mm
- DP 100.1400 - 1400 mm
- DP 100.1600 - 1600 mm
- DP 100.1800 - 1800 mm



### Modèle DP 110

(supports sous l'angle de 45 degrés),  
acier inoxydable, mat, dépoli

Dimensions possibles:

- DP 110.600 - 600 mm
- DP 110.800 - 800 mm
- DP 110.1000 - 1000 mm
- DP 110.1200 - 1200 mm
- DP 110.1400 - 1400 mm
- DP 110.1600 - 1600 mm
- DP 110.1800 - 1800 mm



### Modèle DP 120

acier inoxydable, mat, dépoli

Dimensions possibles:

- DP 120.600 - 600 mm



### Modèle DP 200

(supports droits), acier inoxydable/ bois Jatobe,  
mat, dépoli

Dimensions possibles:

- DP 200.800 - 800 mm
- DP 200.1200 - 1200 mm
- DP 200.1600 - 1600 mm



### Modèle DP 210

(supports sous l'angle de 45 degrés),  
acier inoxydable/ bois Jatobe, mat, dépoli

Dimensions possibles:

- DP 210.800 - 800 mm
- DP 210.1200 - 1200 mm
- DP 210.1600 - 1600 mm

Nous proposons une large gamme de vitrages décoratifs, transparents ou imprimés aux motifs des plus populaires.

Vitrages imprimés en option:



## *Distinction de votre entrée*

Les portes ALU à panneaux décoratifs affleurants sont une proposition pour les plus exigeants. En raison de sa technique de fabrication moderne et de son design, les portes Despiro garantissent non seulement une entrée fonctionnelle et durable, mais aussi une très belle décoration de l'ensemble.

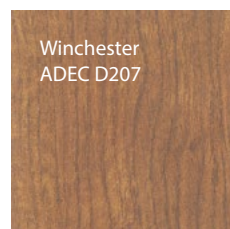
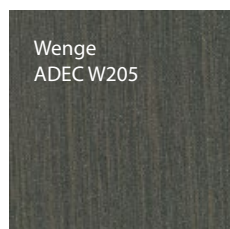
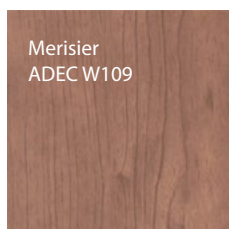
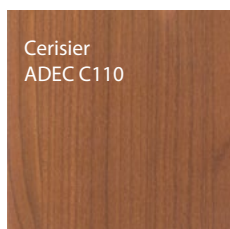
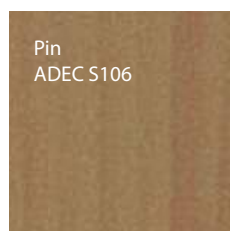
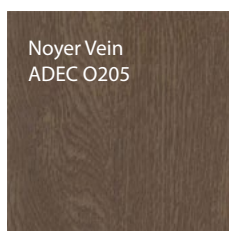
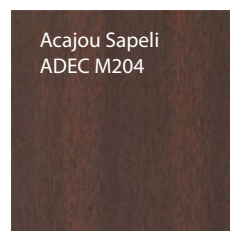
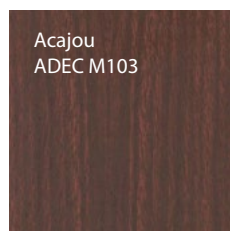
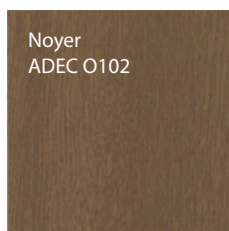
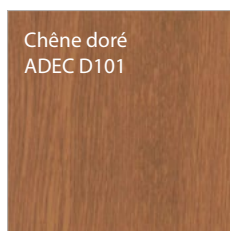
### Couleurs standard

La couleur embellit votre BPE et lui apporte un caractère unique



\* En option, toutes les couleurs de lapalette RAL sont disponibles avec supplément.

## Couleurs imitation bois



\* Couleurs imitation bois avec supplément



## Portes d'entrée en aluminium

Les ferrages de haute qualité Siegenia vous garantissent la sécurité. Dans tous les cas, vous bénéficiez de la solidité, de la performance et de l'esthétique, pour une porte d'entrée à la fois sûre et accueillante.



### Vitrage

Avant: feuillette 33.1 thermofloat.  
Milieu: sablé.  
Arrière: thermofloat avec WE noir.



### Béquille

La béquille ou le tirant bouton sont en inox.



### Crémone A2600

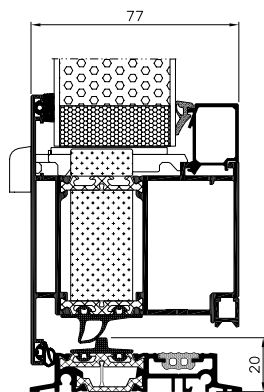
Un maximum de protection pour votre porte. Les gâches en acier s'intègrent dans le bâti; les crochets empêchent la sortie de l'ouvrant.



### Siegenia Axxent

Pour les portes Despiro nous utilisons des charnières complètement cachées Siegenia Axxent. Bien que cachées, elles supportent jusqu'à 120 kg et sont composées de 2 parties pour un montage facile de l'ouvrant. Avec réglage 3D bien entendu.





### MB 86 Aero Basic

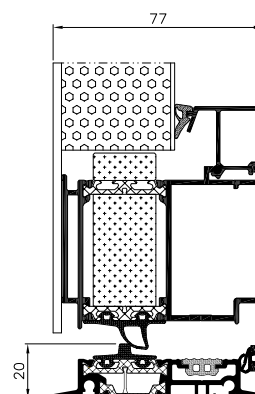
#### Panneau traditionnel

- 3 chambres  $U_g=0,7 \text{ W/m}^2\text{K}$
- Panneau d'une épaisseur de 44 mm
- $U_d$  à partir de  $0,9 \text{ W/m}^2\text{K}$
- 4 variantes d'isolation: ST, SI, SI+ et Aero

### MB 86 Aero Classic

#### Panneau traditionnel

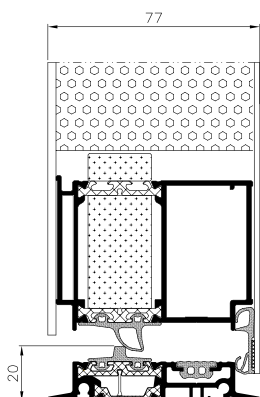
- 3 chambres  $U_g=0,7 \text{ W/m}^2\text{K}$
- Panneau d'une épaisseur de 44 mm
- $U_d$  à partir de  $0,9 \text{ W/m}^2\text{K}$
- 4 variantes d'isolation: ST, SI, SI+ et Aero



### MB 86 Aero Exclusive

#### Panneau traditionnel

- 3 chambres  $U_g=0,7 \text{ W/m}^2\text{K}$
- Panneau d'une épaisseur de 77 mm
- $U_d$  à partir de  $0,61 \text{ W/m}^2\text{K}$
- 4 variantes d'isolation: ST, SI, SI+ et Aero



### Avantage des portes Despiro:

- Porte à panneaux affleurants en système d'aluminium Aluprof MB-86.
- Surface parfaitement plate grâce à une construction spéciale.
- Profondeur de 77 mm – dormant aussi affleurant à l'ouvrant.
- BPE de grande taille – jusqu'à 1400 mm de large et 2600 mm de haut.
- Charnières cachées Sigenia Axxent donnant l'effet d'une cohérence et d'harmonie à l'ensemble.
- Possibilité d'équiper le BPE d'impôtes et de fixes latéraux.
- En version standard, double vitrage  $U_g=0,7 \text{ W/m}^2\text{K}$ .
- Classe d'étanchéité à l'eau – 6A.
- Construction durable ne nécessitant pas d'entretien.
- Seuil plat ou seuil tombant.
- Variété de modèles, de couleurs RAL et revêtements imitation bois.

1.

Panneaux décoratifs disponibles en nombreux modèles et couleurs de la palette RAL ainsi qu'en revêtements imitation bois.

2.

Avec ou sans seuil.

3.

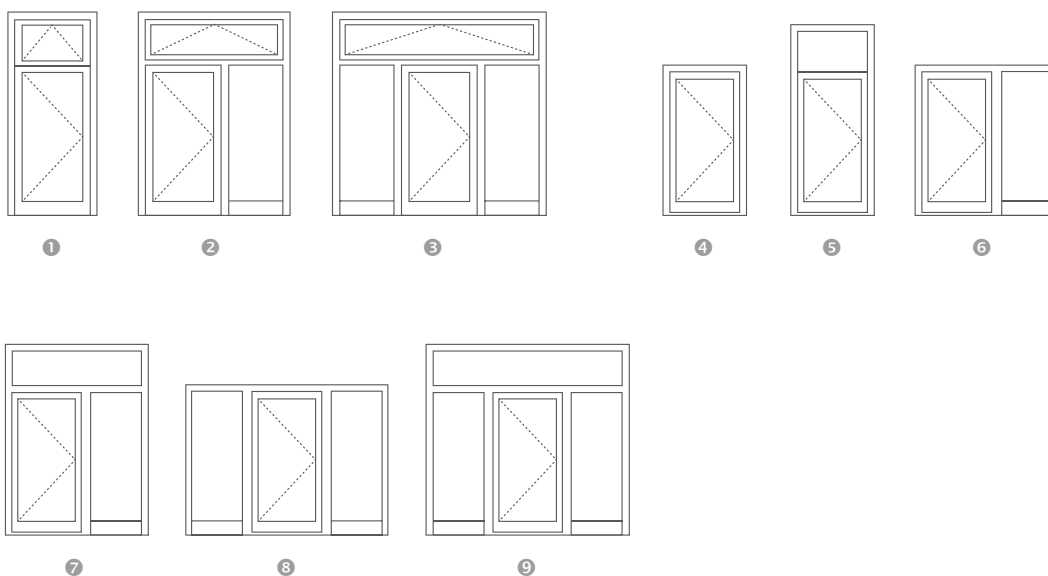
Les joints assurant une bonne étanchéité à l'eau et à l'air ce qui augmente le confort d'utilisation et réduit les coûts.

4.

4 variantes d'isolation: ST, SI, SI+ et AERO permettant d'obtenir de très bons paramètres thermiques.

5.

Les profils en aluminium rigides et durables permettant de réaliser des portes de grandes dimensions.



\* Tous les modèles de panneaux peuvent être montés de ces 3 façons



1998  
2018

CELEBRATE 20 YEARS WITH US

**eko  
okna**





En concevant les produits de la gamme «All in One Control», nous avons mis tous nos soins à ce que notre menuiserie soit un composant de la maison intelligente. Nous proposons des technologies contribuant à une gestion plus facile de la maison tout en assurant le plus haut niveau de confort et de sécurité.

Control est un ensemble de motorisations, d'émetteurs et d'unités de contrôle qui sont compatibles entre eux et permettent de contrôler les volets roulants, la porte de garage, la porte d'entrée, les systèmes d'alarme ou même l'éclairage. Après s'être connecté à des appareils tels que Tahoma Premium ou Connexoon, l'utilisateur peut les contrôler à l'aide de tout dispositif connecté au Wi-Fi et muni d'un système d'exploitation IOS ou Android comme par exemple une tablette, un smartphone, une smartwatch ou un ordinateur portable.

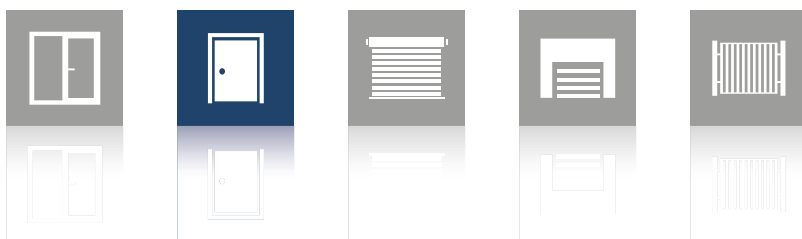
Les produits de la gamme «All in One Control» assurent à nos clients une entière compatibilité technologique. Notre client choisit les produits, et nous, nous affinons tous les éléments automatiques devant être équipés. En complétant les dispositifs, nous recourons exclusivement aux solutions de qualité supérieure du fabricant européen reconnu Somfy.



*« All in One Control » – tout est entre vos mains*



# *Portes d'entrée en aluminium*



**WindowsFactory**  
PVC | ALU | WOOD

Eko-Okna S.A. 47-480 Kornice ul. Spacerowa 4 [www.ekookna.fr](http://www.ekookna.fr)